

## 8 MDF-Produkte, Hartfaser- und Lackplatten

MDF Isorel roh, E1 .....	1
MDF Topan Form roh .....	1
SWISS MDF roh, E1 .....	2
MDF hell roh, E1 .....	2
MDF Topan schwarz .....	3
MDF Topan Colour .....	3
MDF Topan powdercoating NP/FF, E1 .....	4
MDF feuchtfest .....	4
MDF Medite Exterior FSC-zertifiziert .....	5
MDF extraleicht roh, E1 .....	6
MDF Egger mit Grundierfolie, E1 .....	6
MDF mit Grundierfolie weiss, E1 .....	7
MD RelieF 3D .....	8
MD RelieF Biegequalität 4 mm .....	8
Pavatex-Hart-Braun roh .....	9
Pavatex-Halbhart .....	9
PavarooF-W Plus .....	9
Pavafloor .....	10
Egger MDF Lackplatten weiss .....	10



# MDF Isorel roh, E1

Provenienz:	Frankreich		
Ausführung:	Mitteldichte Faserplatte geschliffen		
Eigenschaften:	Hohe Stabilität Leicht zu bearbeiten		
Formate:	262 x 207 cm	3 - 4 mm	
	262 x 207 cm / 410 x 207 cm	6 - 8 mm	
	280 x 207 cm / 420 x 207 cm	10 - 40 mm	

Stärke mm	Stk./Paket 262x207cm	Stk./Paket 410x207cm	kg/m <sup>2</sup>	1 – 9 Stk. CHF/m <sup>2</sup>	10 – 19 Stk. CHF/m <sup>2</sup>	ab 20 Stk. CHF/m <sup>2</sup>
3	145		2.5	4.70	4.40	4.20
4	105		3.4	5.80	5.40	5.10
6	70	70	4.8	7.90	7.30	7.00
8	54	50	6.5	8.70	8.10	7.70

Stärke mm	Stk./Paket 280x207cm	Stk./Paket 420x207cm	kg/m <sup>2</sup>	1 – 9 Stk. CHF/m <sup>2</sup>	10 – 19 Stk. CHF/m <sup>2</sup>	ab 20 Stk. CHF/m <sup>2</sup>
10	45	27	8.4	9.70	9.00	8.60
12	36	24	9.8	10.40	9.70	9.20
16	27	19	12.7	12.50	11.60	11.00
19	24	16	15.1	14.50	13.40	12.70
22	21	14	17.5	17.00	15.70	14.90
25	18	12	19.8	19.40	18.00	17.10
30	15	10	23.2	24.00	22.40	21.20
35	12	9	26.7	29.90	27.80	26.40
40	11	8	30.6	35.30	32.80	31.10
50	9		35.0	47.50	44.20	42.00

## Produkte-Info für MDF Isorel

Dank des Laubholz-Anteils bietet die Isorel-Platte den idealen harten Untergrund für das Lackieren.

# MDF Topan Form roh

Provenienz:	Deutschland
Ausführung:	Mit Schlitzungssystem für Biegungen Rillen längslaufend
Format:	280 x 103 cm

Stärke mm	kleinster Radius cm	kg/m <sup>2</sup>	CHF/m <sup>2</sup>
8	22	5,2	28.10
10	26	5,5	30.00

# SWISS MDF roh, E1

Provenienz: Schweiz  
Ausführung: Mitteldichte Faserplatte von Kronospan Menznau  
aus konstanter Mischung von Fichte, Kiefer und Buche  
Formate: 280 x 207 cm

Stärke mm	Stk./Paket	kg/m <sup>2</sup>	1 – 9 Stk. CHF/m <sup>2</sup>	10 – 19 Stk. CHF/m <sup>2</sup>	ab 20 Stk. CHF/m <sup>2</sup>
5	100	4.5	7.50	7.00	6.60
6 *	50	4.5	8.20	7.70	7.20
8	25	6.5	9.50	8.80	8.30

\* solange Vorrat

Weitere Stärken und Formate auf Anfrage.

# MDF hell roh, E1

Provenienz: Österreich  
Ausführung: Helle, leichte MDF-Platte durch Einsatz von ausschliesslich  
rindenfreiem Fichtenholz  
Eigenschaften: Hohe Werkzeugstandzeiten  
Formate: 265 x 207 cm

Stärke mm	Stk./Paket	kg/m <sup>2</sup>	1 – 9 Stk. CHF/m <sup>2</sup>	10 – 19 Stk. CHF/m <sup>2</sup>	ab 20 Stk. CHF/m <sup>2</sup>
16	36	12.3	13.10	12.20	11.60
19	30	14.1	14.40	13.30	12.70
22 *	27	16.3	17.70	16.50	15.60
25	24	18.5	20.40	18.90	17.90

\* solange Vorrat

Weitere Stärken und Formate auf Anfrage.

# MDF Topan schwarz

Provenienz: Deutschland  
Farbstoff: Natürliche Farbstoffe, durchgehend gefärbt  
Verleimung: PUR, feuchtfest und formaldehydfrei  
Formate: 262 x 207 cm / 410 x 207 cm

Stärke mm	Stk./Paket 262x207cm	Stk./Paket 410x207cm	kg/m <sup>2</sup>	1 – 9 Stk. CHF/m <sup>2</sup>	10 – 19 Stk. CHF/m <sup>2</sup>	ab 20 Stk. CHF/m <sup>2</sup>
10	44		7.8	17.90	16.70	15.80
16	28	20	12.7	26.60	24.90	23.60
19	24	20	15.1	31.80	29.60	28.10
25	18	20	19.9	41.90	39.00	37.00

# MDF Topan Colour

Provenienz: Deutschland  
Farbstoff: Natürliche Farbstoffe, durchgehend gefärbt  
Verleimung: PUR, feuchtfest und formaldehydfrei  
Format: 262 x 207 cm

## rot, blau, grün, gelb, orange, grau

Stärke mm	Stk./Paket	kg/m <sup>2</sup>	1 – 5 Stk. CHF/m <sup>2</sup>	6 – 9 Stk. CHF/m <sup>2</sup>	ab 10 Stk. CHF/m <sup>2</sup>
10	44	7.8	24.40	22.70	21.50
16	28	12.3	36.60	34.00	32.30
19	24	14.6	43.40	40.30	38.30
25	18	19.2	57.10	53.10	50.40

Farbe braun auf Anfrage.

### Produkte-Info für MDF Topan schwarz + Colour

Farbdifferenzen sind produktionsbedingt und kein Grund für Beanstandungen.

# MDF Topan powdercoating NP/FF, E1

Provenienz: Deutschland  
Ausführung: Pulverbeschichtungsfähig  
roh  
Format: 262 x 207 cm

Stärke mm	Stk./Paket	kg/m <sup>2</sup>	1 – 9 Stk. CHF/m <sup>2</sup>	10 – 19 Stk. CHF/m <sup>2</sup>	ab 20 Stk. CHF/m <sup>2</sup>
12	40	9.4	15.50	14.40	13.70
16	28	12.7	20.20	18.80	17.80
19	24	15.1	24.00	22.30	21.20
25	18	19.9	31.40	29.20	27.80

## MDF feuchtfest

Provenienz: Deutschland  
Ausführung: Aus Pinienholzfasern, die mit feuchtigkeitsabstossenden Zusätzen behandelt wurden  
Anwendung: Wie Span V100 in feuchter Umgebung einsetzbar, also bei über 15% Feuchtigkeit am Verwendungsort  
Einsatzgebiete: Fussböden, Unterböden, Fertighausbau, Dachschalungen, Klima- und Luftschächte, Fahrzeugbau  
Format: 415 x 185 cm

Stärke mm	Stk./Paket	kg/m <sup>2</sup>	1 – 9 Stk. CHF/m <sup>2</sup>	ab 10 Stk. CHF/m <sup>2</sup>
16	26	11.8	15.10	13.60
19	22	14.0	17.60	15.90
22	19	16.2	20.50	18.20

# MDF Medite Exterior FSC-zertifiziert

FSC Trademark © 1996  
Forest Stewardship Council A.C  
zertifiziert vom

**IMO-COC-21128**

**60%**

**Minimum**

Provenienz: Irland  
 Verleimung: V100, formaldehydfrei  
 Format: 244.0 x 122.0 cm 6 - 18 mm  
 274.5 x 152.5 cm 12 - 25 mm

Stärke mm	Stk./Paket 244x122cm	Stk./Paket 274.5x152.5cm	kg/m <sup>2</sup>	CHF/m <sup>2</sup>
6	120		4.8	14.60
9	80		6.7	17.10
12	60	50	9.0	23.00
15	48	40	11.2	27.50
18	40	34	13.6	31.50
22		28	16.5	37.80
25		24	17.9	41.30

Mindestens 60% des Holzes in diesem Produkt stammen aus naturnahen, sozial- und umweltverträglich bewirtschafteten Wäldern.  
 Es ist unabhängig zertifiziert gemäss den Richtlinien des FSC.

## Produkte-Info für MDF Exterior

Für Aussenanwendungen müssen die Oberflächen und Kanten mit einer geeigneten Endlackierung gut behandelt werden. Die Kanten sollten möglichst gerundet werden, damit eine übergangslose, rissfreie Lackschicht entsteht.

Dickenquellung nach 4-stündiger Wasserlagerung:

	<u>15 - 19 mm</u>	<u>25 mm</u>
MDF roh E1	10 - 12%	9 - 10%
MDF feuchtfest	6.0%	5.0%
MDF Medite Exterior	2.8%	2.5%

# MDF extraleicht roh, E1

Provenienz: Frankreich  
 Ausführung: Besonders leichte, helle Platte aus 100% Seekiefer  
 Gewicht ca. 550 kg/m<sup>3</sup>  
 Geringere Biegegewerte als normale MDF  
 Format: 366 x 185 cm

Stärke mm	kg/m <sup>2</sup>	1 – 9 Stk. CHF/m <sup>2</sup>	ab 10 Stk. CHF/m <sup>2</sup>
12	6.8	10.00	9.30
16	8.8	12.50	11.20
19	10.5	14.60	13.10
22	12.1	17.30	15.60
25	13.8	19.70	17.70
30	16.5	23.30	21.00

# MDF Egger mit Grundierfolie, E1

Provenienz: Deutschland  
 Grundierfolie: Weiss, ein leichter Reinigungsschliff genügt für die Weiterverarbeitung  
 Format: 280 x 207 cm                      alle Stärken  
           561 x 207 cm                      16 - 25 mm

Stärke mm	Stk./Paket 280x207cm	Stk./Paket 561x207cm	kg/m <sup>2</sup>	1 – 9 Stk. CHF/m <sup>2</sup>	10 – 19 Stk. CHF/m <sup>2</sup>	ab 20 Stk. CHF/m <sup>2</sup>
8	24		6.6	13.70	12.80	12.10
10	24		7.9	14.90	13.80	13.10
12	24		9.3	17.90	16.60	15.80
16	24	12	12.2	18.00	16.80	15.90
19	20	10	14.6	20.20	18.90	17.90
22	20	10	16.6	23.10	21.50	20.40
25	14	7	18.7	26.80	24.90	23.60



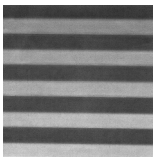
# MDF mit Grundierfolie weiss, E1

Provenienz:	Deutschland / Frankreich	
Grundierfolie:	Einfache Grundierfolie für Standardlackierungen	
Format:	265.5 x 210 cm	16 bis 25 mm
	280.0 x 207 cm	30 mm
	410.0 x 207 cm	30 + 40 mm

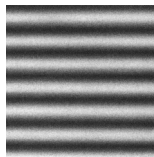
Stärke mm	Stk./Paket	kg/m <sup>2</sup>	1 – 9 Stk. CHF/m <sup>2</sup>	10 – 19 Stk. CHF/m <sup>2</sup>	ab 20 Stk. CHF/m <sup>2</sup>
16	20	12.8	18.00	16.80	15.90
19	20	14.6	19.30	17.90	17.00
22	20	16.8	21.30	19.80	18.80
25	20	19.0	23.60	21.90	20.80
30	15 / 20	22.5	32.00	29.80	28.30
40	10	29.6	47.30	44.00	41.80

# MD Relief 3D

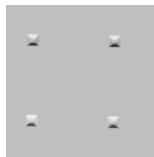
Provenienz:	Deutschland	
Trägerplatte:	In Form gepresste MDF-Platte	
Oberfläche:	Beidseitig lackierfähige, geschliffene Folie	
Format:	245 x 105 cm (Platten längsgerillt und einzeln verpackt)	
Stärke:	18.5 mm	
Profile:	Modell 390	Dachprofil breit, beidseitig 19.6 mm-Prägung
	Modell 409	Wellenprofil, beidseitig 15 mm-Prägung
	Modell 410	Hufnagel, einseitig 5 mm-Quadrate, Raster 50 mm
	Modell 412	Dachprofil fein, beidseitig 10 mm-Prägung



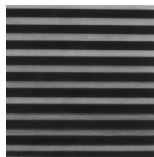
Modell 390



Modell 409



Modell 410



Modell 412



Modell	kg/m <sup>2</sup>	1 – 9 Stk. CHF/m <sup>2</sup>	ab 10 Stk. CHF/m <sup>2</sup>
alle	ca. 17.0	175.80	163.30

**Solange Vorrat.**

# MD Relief Biegequalität 4 mm

Anwendung:	für Füllungen und Radiuselemente (bis 700 mm)	
Profile:	Modell 409	Wellenprofil, beidseitig 15 mm-Prägung
	Modell 471	Wellenprofil, beidseitig 6 mm-Prägung
	Modell 410	Hufnagel, einseitig 5 mm-Quadrat, Raster 50 mm
	Modell 479	Hufnagel, einseitig 3 mm-Quadrat, Raster 25 mm

Modell	kg/m <sup>2</sup>	1 – 9 Stk. CHF/m <sup>2</sup>	ab 10 Stk. CHF/m <sup>2</sup>
alle	ca. 3.4	136.90	127.30

**Solange Vorrat.**

Weitere Formen, Spezialformate und Furnieroberflächen auf Anfrage.

## Produkte-Info für MD Relief

Die Platten sind feuchtigkeitsempfindlich. Die Kanten sollten daher **immer lackiert** werden!

## Pavatex-Hart-Braun roh

Provenienz: Schweiz  
Ausführung: Einseitig glatt, einseitig Siebdruckstruktur  
Format: 282 x 207 cm

Stärke mm	Stk./Paket	kg/m <sup>2</sup>	1 – 19 Stk.	20 – 49 Stk.	ab 50 Stk.
			CHF/m <sup>2</sup>	CHF/m <sup>2</sup>	CHF/m <sup>2</sup>
3.2	100	3.2	5.60	4.50	4.00
4.0	100	4.0	6.70	5.40	4.90
5.0	75	5.0	7.90	6.30	5.70

## Pavatex-Halbhart

Provenienz: Schweiz  
Format: 282 x 207 cm

Stärke mm	Stk./Paket	kg/m <sup>2</sup>	1 – 19 Stk.	20 – 49 Stk.	ab 50 Stk.
			CHF/m <sup>2</sup>	CHF/m <sup>2</sup>	CHF/m <sup>2</sup>
6	50	5.3	14.20	12.10	11.50

## PavarooF-W Plus

Provenienz: Schweiz  
Ausführung: Grüne Unterdachplatte (Warmdach), inkl. Zubehör (Pavaclicp rot + Abstandhalter mit Nagel)  
Formate: 300 x 107 cm / 262x 107 cm / 215 x 107cm

Stärke mm	Stk./Paket	kg/m <sup>2</sup>	1 – 49 Stk.	ab 50 Stk.
			CHF/m <sup>2</sup>	CHF/m <sup>2</sup>
8	100	6.0	17.30	14.75

# Pavafloor

Provenienz: Schweiz  
Eigenschaften: Stärkengenau geschliffen  
Format: 130 x 102 cm

Stärke mm	Stk./Paket	kg/m <sup>2</sup>	1 – 49 Stk. CHF/m <sup>2</sup>	ab 50 Stk. CHF/m <sup>2</sup>
5.4	200	4.8	13.60	11.60

Preise für grössere Mengen auf Anfrage.

# Egger MDF Lackplatten weiss

Provenienz: Österreich  
Eigenschaften: MDF-Lackplatte farblich passend zu Eurodekor W911  
Oberfläche: Strukturlack ähnlich ST2  
Format: 280 x 209 cm

## Einseitig

Stärke mm	Stk./Paket	kg/m <sup>2</sup>	1 – 19 Stk. CHF/m <sup>2</sup>	20 – 49 Stk. CHF/m <sup>2</sup>	ab 50 Stk. CHF/m <sup>2</sup>
4	100	3.4	7.70	7.00	6.60
5	100	4.3	9.80	8.90	8.40

## Beidseitig

Stärke mm	Stk./Paket	kg/m <sup>2</sup>	1 – 19 Stk. CHF/m <sup>2</sup>	20 – 49 Stk. CHF/m <sup>2</sup>	ab 50 Stk. CHF/m <sup>2</sup>
5	100	4.4	13.20	11.80	11.20