

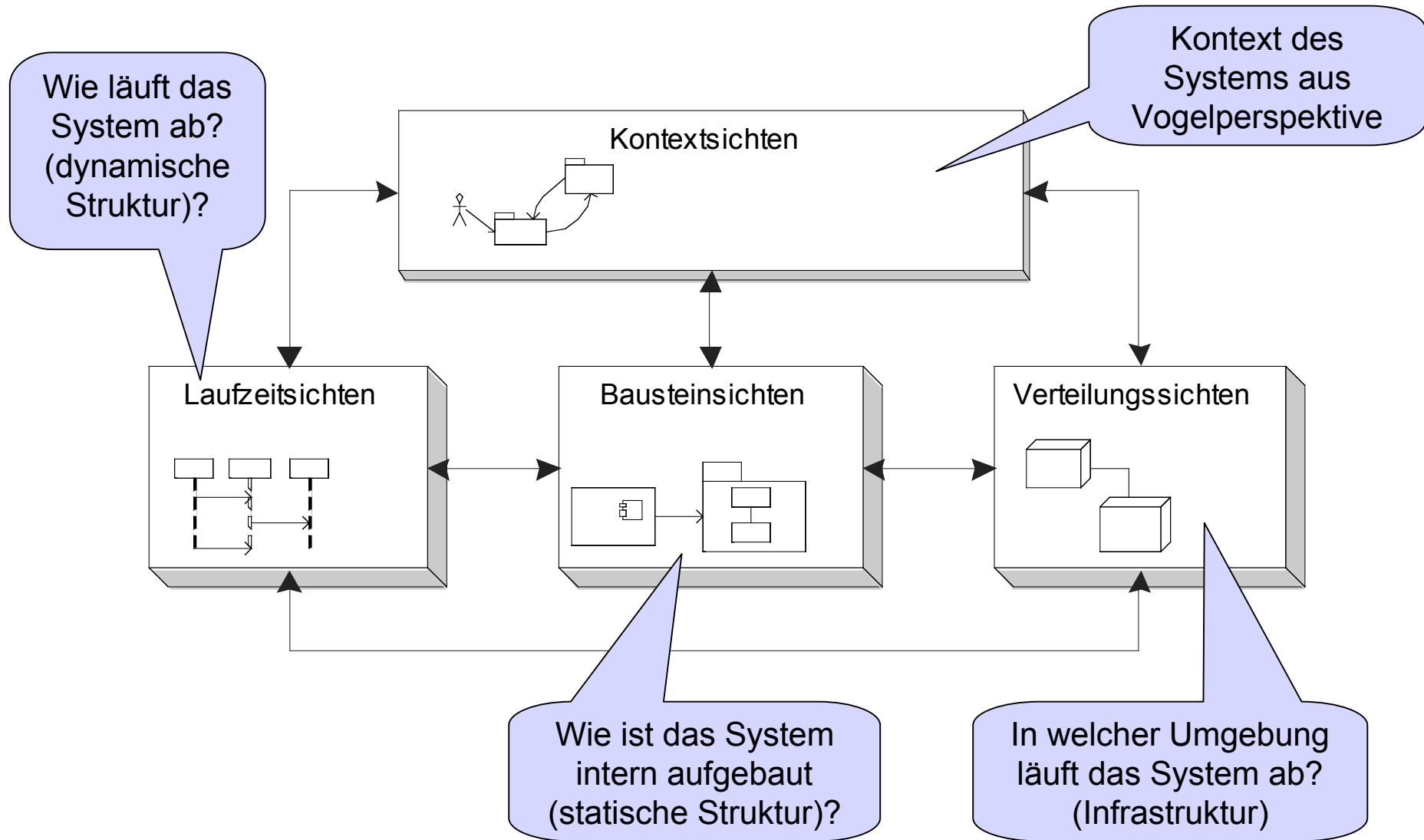
# Ein Blick in die Immobilienbranche...



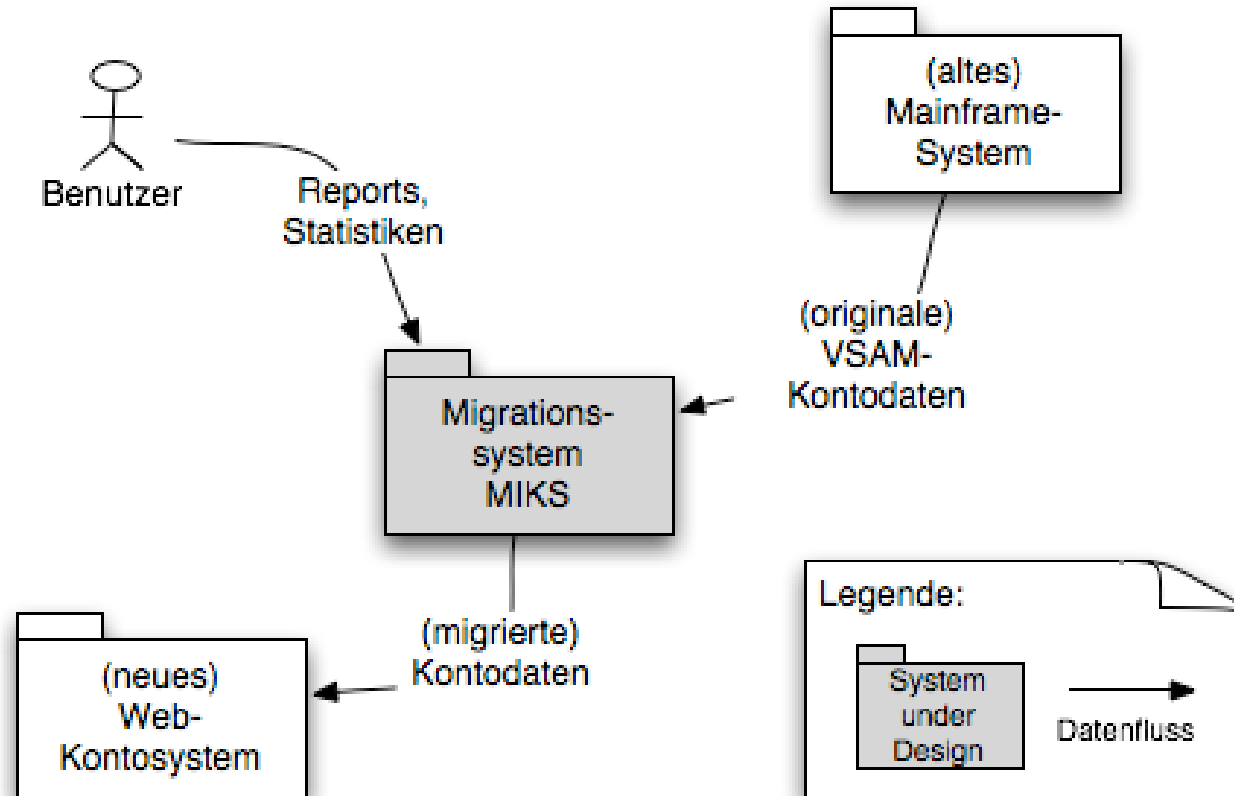
Posttower, Bonn

Name	Bedeutung	Format	Nutzer
Grund- und Aufriss	Lage und Beschaffenheit von Mauern, Maueröffnungen (Türen, Fenstern, Durchgängen), Böden, Decken.	Normiert nach DIN	Maurer, Käufer
Statik	Berechnungsgrundlage für Statiker: „Hält das Gebäude den notwendigen Belastungen stand“?	Normiert nach DIN	Architekt, Statiker
Elektroplan	Lage von spannungsführenden Leitungen, Schaltern, Steckdosen, Verteilern, Sicherungen sowie sonstiger Elektroinstallation.	Normiert nach DIN	Architekt, Käufer, Elektriker, Küchenbauer, Verwaltung (wegen Stromversorgung).
Heizungs-, Wasser- und Sanitärplan	Lage von Wasser- und Abwasserleitungen, Heizungsrohren sowie Gasleitungen.	Normiert nach DIN	Architekt, Heizungs- und Sanitärinstallateur, Käufer, Küchenbauer, Verwaltung (wegen Abwasseranschluss)
3D-Modell	Dreidimensionale Darstellung des Gebäudes im Ganzen oder in Teilen.	Beliebig, Bilder oder Filme („virtuelle Begehung“)	Käufer, Verkäufer
Raumplan	Zweidimensionale Darstellung von Zimmern und Einrichtung	Beliebig, angelehnt in DIN	Käufer, Innenarchitekt, Küchenbauer

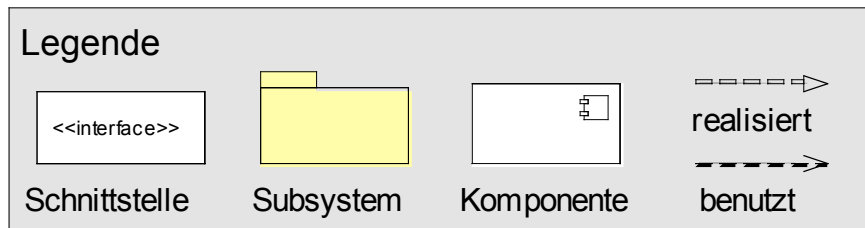
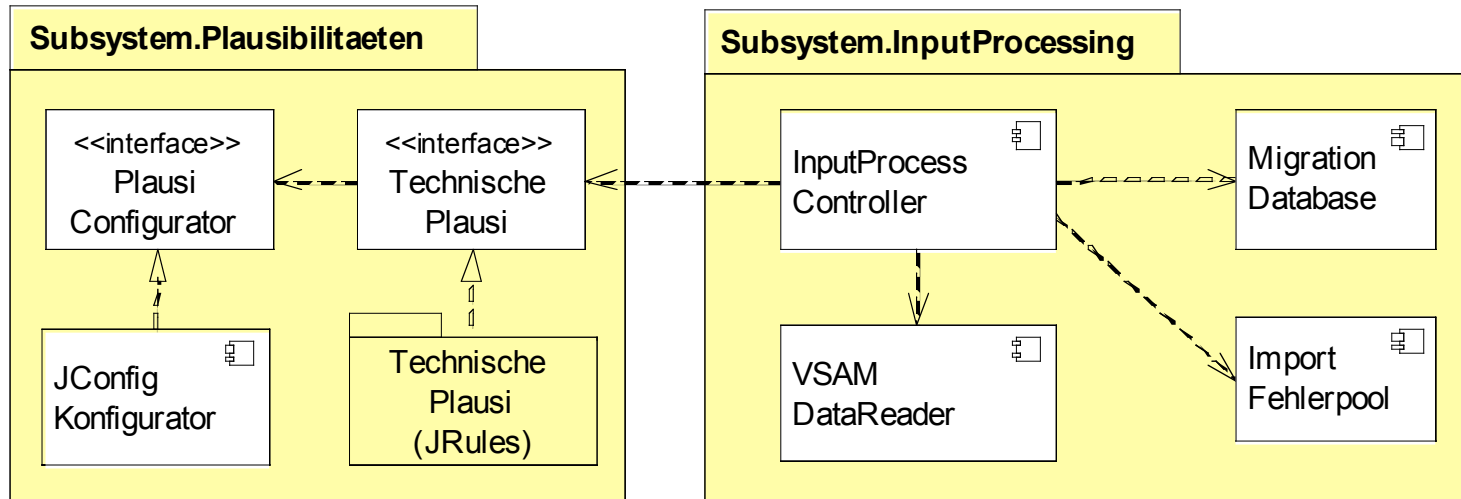
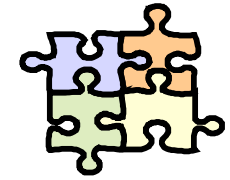
# Nützliche Sichten



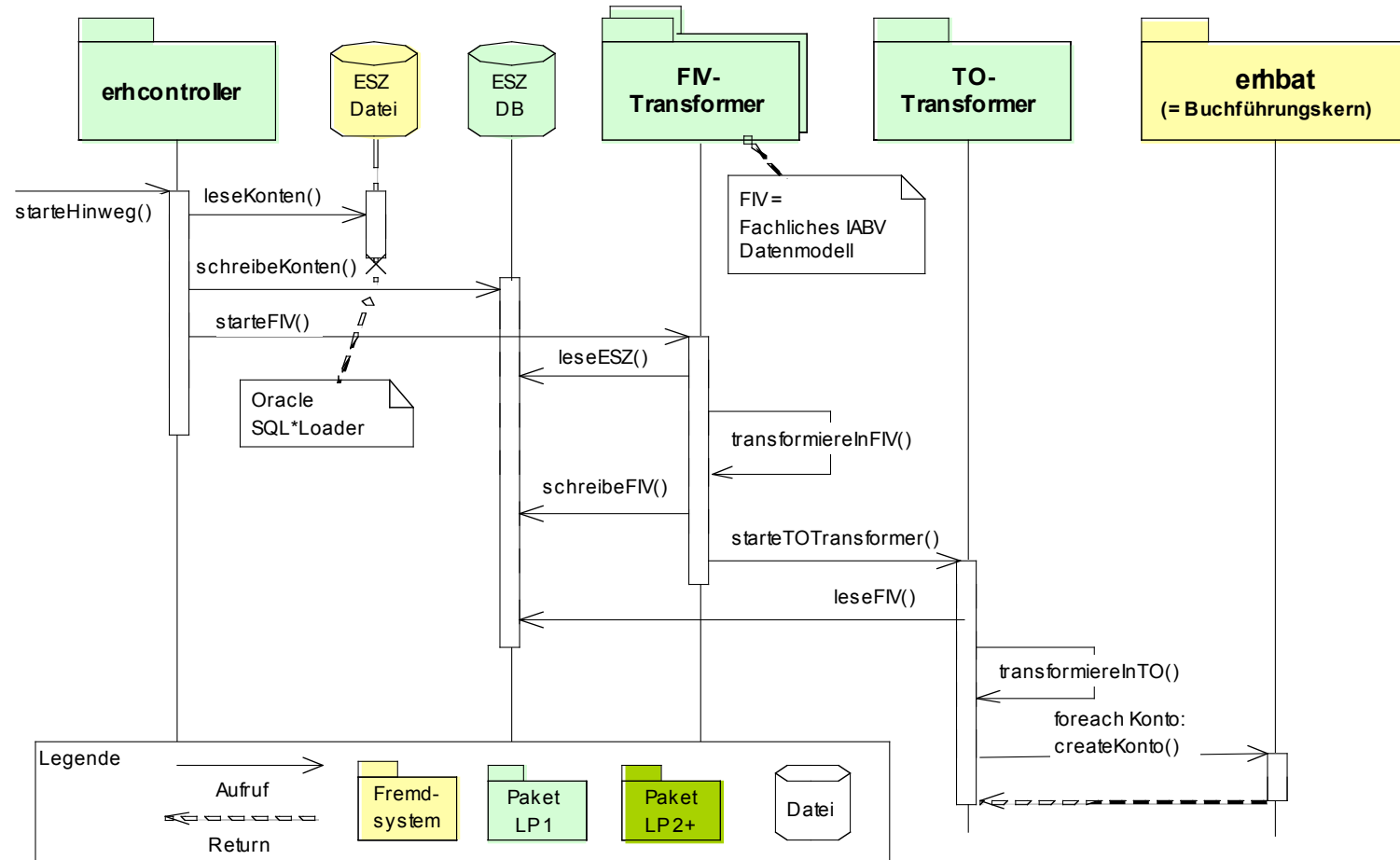
# Kontextsicht



# Beispiel Bausteinsicht



# Beispiel Laufzeitsicht



# Beispiel Verteilungssicht

