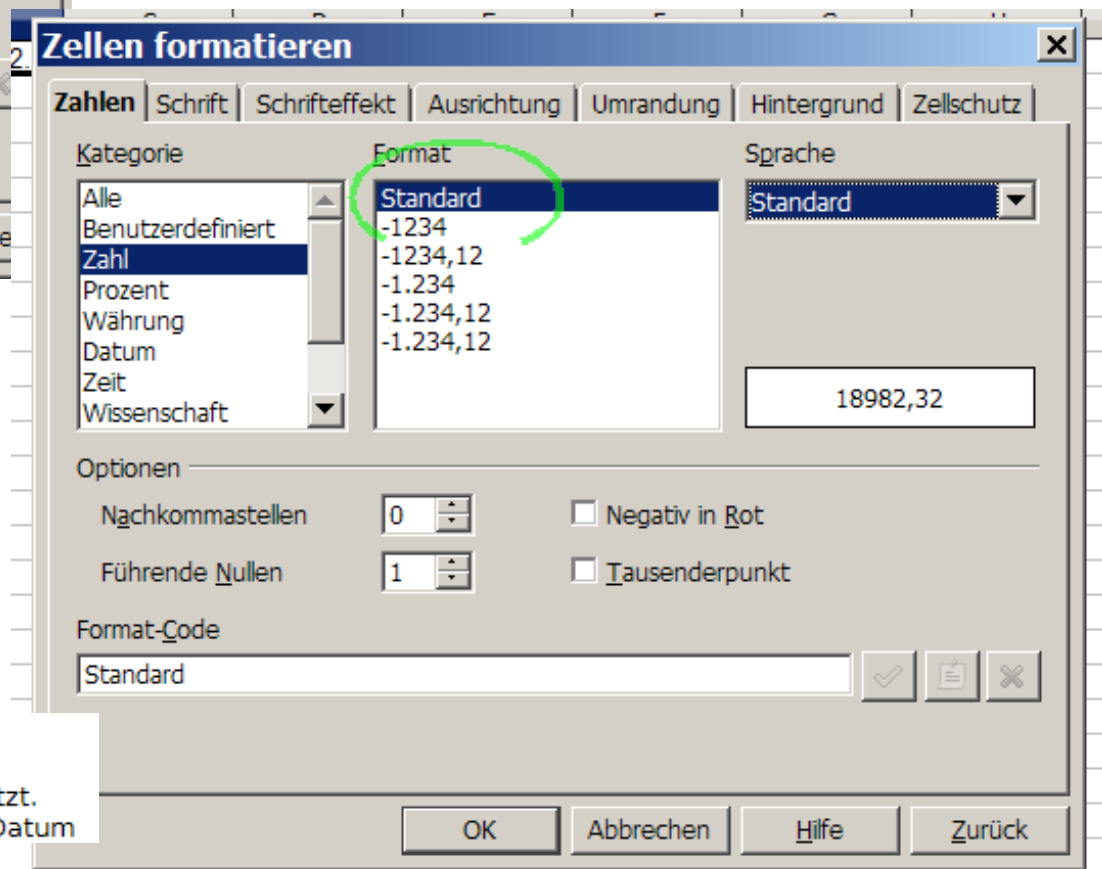


Zellen.

- The **Format Cells** dialog appears. On the **Numbers** tab, the **Number** category will appear already highlighted. The format is set to "General", which causes the result of a calculation containing date entries to be displayed as a date. To display the result as a number, set the number format to "-1,234" and close the dialog with the OK button.



Befehl **Zellen formatieren...**

- Der Dialog **Zellen formatieren** wird angezeigt. Im Register **Zahlen** ist die Kategorie **Zahl** bereits hervorgehoben. Das Format ist auf "Allgemein" gesetzt. Dies bewirkt, dass Ergebnisse von Berechnungen mit Datumseinträgen als Datum